



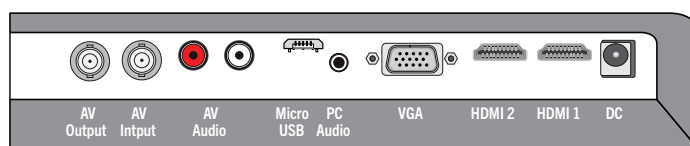
Moniteurs DEL de sécurité de la série LSM



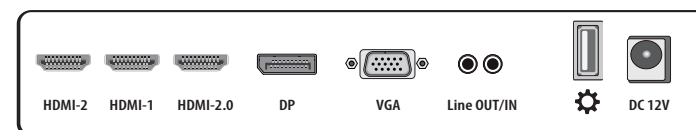
Modèles de moniteurs	LSM17ST	LSM18	LSM22R	LSM24R	LSM32R	LSM4K28
Taille de l'écran	17 po	18,5 po	21,5 po	23,6 po	32 po	28 po
Ratio d'affichage	5:4	16:9	16:9	16:9	16:9	16:9
Résolution maximale	1080p (mise à l'échelle)	1080p (mise à l'échelle)	1080p	1080p	1080p	4K
pixels	1280 x 1024	1366 x 768	1920 x 1080	1920 x 1080	1920 x 1080	3840 x 2160
Télécommande	Non	Non	Oui	Oui	Oui	Oui
Entrées vidéo	2x HDMI, VGA, Entrée/Sortie BNC					3x HDMI, VGA, DP
Entrées audio	Prise audio (3,5 mm), RCA stéréo					Prise audio (3,5 mm)
Angle de vue	178°/178°	170°/160°	170°/160°	178°/178°	178°/178°	160°/170°
Luminosité	300 cd/m2	250 cd/m2	280 cd/m2	280 cd/m2	300 cd/m2	300 cd/m2
Contraste	1000:1	2000:1	1000:1	1000:1	1400:1	1000:1
Temps de réponse	5 ms	5 ms	5 ms	5 ms	6,5 ms	5 ms
Support VESA	75 x 75	100 x 100	100 x 100	100 x 100	200 x 100	100 x 100
Poids (support inclus)	6,56 lb	6,081 lb	7,78 lb	8,39 lb	14,74 lb	11,2 lb
H x l x P (support inclus)	15,2 po x 15,1 po x 6,5 po	17,8 po x 13,4 po x 7,3 po	20,2 po x 15,4 po x 6,5 po	22,2 po x 16,5 po x 6,5 po	28,7 po x 19,6 po x 7,7 po	26,1 po x 17,8 po x 6,9 po

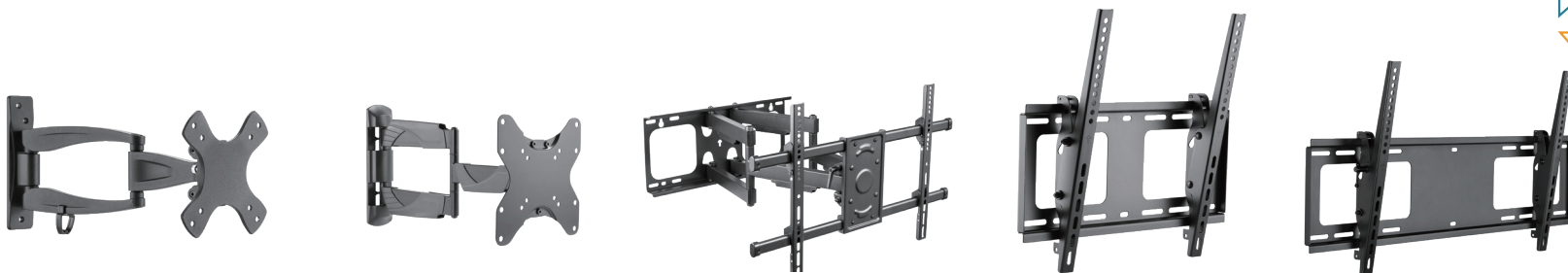
CONNEXIONS SUR LE PANNEAU ARRIÈRE :

LSM17ST, LSM18, LSM22R, LSM24R et LSM32R

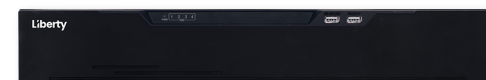


LSM4K28





Modèles de montage	LMMA1327	LMMA2342	LMMA3790	LMMT3255	LMMT4390
Type de montage	Entièrement articulé			Inclinaison uniquement	
Taille de l'écran	13" - 27"	23" - 42"	37" - 90"	32" - 55"	43" - 90"
Capacité de poids	15kg (33lbs)	35kg (77lbs)	65kg (143lbs)	80kg (176lbs)	75kg (165lbs)
Type d'écran	Plat	Plat et courbé	Plat et courbé	Plat et courbé	Plat et courbé
Plage d'inclinaison	+20° ~ -20°	+10° ~ -15°	+5° ~ -15°	+5° ~ -10°	+5° ~ -10°
Plage de pivotement	+90° ~ -90°	+90° ~ -90°	+60° ~ -60°	N/A	N/A
Niveau de l'écran	+10° ~ -10°	+3° ~ -3°	+3° ~ -3°	N/A	N/A
Gestion des câbles	Oui	Oui	Oui	Non	Non
VESA	75x75,100x100	75x75,100x100,200x100,200x200	200x200,400x200,300x300,400x400,600x400	200x200,400x200,300x300,400x400	200x200,300x200,400x200,300x300,400x300,400x400,600x400,800x400
Installation	Goujon simple	Goujon simple	Goujon double	Goujon double	Goujon double
Matériel	Aluminium	Acier	Acier	Acier	Acier
Certifications	UL / CUL	UL / CUL	UL / CUL	UL / CUL	UL / CUL
Poids net	0,86kg (1,9lb)	3,05kg (7,72lb)	9,15kg (20,17lb)	2,73kg (6,01lb)	3,94kg (8,69lb)
Dimensions	160x132x330mm (6,3"x5,2"x13")	508x226x292mm(20"x8,9"x11,5")	635x685x430mm (25"x27"x16,9")	500x225x53mm (19,7"x8,9"x2,1")	900x440x56mm (35,4"x17,3"x2,2")



Ensembles NVR de la série L3	L3NVR4POE	L3NVR8POE	L3NVR16POE	L3NVR3216POE
Nombre maximum de caméras IP	4 canaux	8 canaux	16 canaux	32 canaux
Canaux PoE intégré	4	8	16	16
Résolution d'enregistrement maximale	12 MP (32 canaux uniquement), 8 MP / 6 MP / 5 MP / 4 MP / 3 MP / 1080p / 720p / D-1			
Lecture	1 canal 8 MP / 4 canaux - 1080P à 30 ips	1 canal 8 MP / 4 canaux - 1080P / 8 canaux -D1 à 30 ips	1 canal 8 MP / 4 canaux 1080P / 9 canaux D1 / 16 canaux D1 à 30 ips	1 canal 12 MP à 20 ips / 4 canaux 4 MP / 9 canaux D1 / 16 canaux D1 à 30 ips
IA et analyse intelligente	Reconnaissance des visages, des corps et des véhicules*, périmètre, clôture virtuelle simple, clôture virtuelle double, détection de personnes dans plusieurs zones, déplacement dans le mauvais sens, comptage des personnes, détection de mouvements intelligente			
Modèles prêts à l'emploi	Toutes les caméras IP de la série L3 : L3IP4BS, L3IP4DS, L3IP4DS4, L3IP4TS, L3IP4TS4, L3IP4VFDS, L3IP4VFBS, L3IP4PTZ30XS, L3IP4TFCS, L3IP8BS, L3IP8DS, L3IP8DS4, L3IP8TS, L3IP8TS4, L3IP8WS, L3IP8VFDS, L3IP8VFBS, L3IP8TFCS, L3IP8BDS180S, L3IP12FE360S			
Bande passante entrante	40 Mbit/s	80 Mbit/s	160 Mbit/s	320 Mbit/s
Logements d'unité	1	2	2	4
Stockage maximal	12 To	24 To	24 To	48 To
Alimentation PoE	40 W	120 W		140 W
Modes d'enregistrement	Manuel, programmé (régulier, continu), détection de mouvement, entrée d'alarme			
Bloc d'alimentation	48 VCC / 1,25 A	AC100 à 240		
Sorties multiples	Sorties HDMI et VGA simultanées	Sorties HDMI et VGA indépendantes		
Montage en baie	Pas de montage en baie	Montage en baie 1U		Montage en baie 1.5U
Audio	Prise audio 3,5 mm			
Application mobile gratuite	Application Liberty-View gratuite			
Logiciel gratuit	Logiciel CMS Free Liberty-View gratuit			

*À utiliser avec les caméras IP IA Liberty de la série L3



Caméra IP IA 4 MP de la série L3

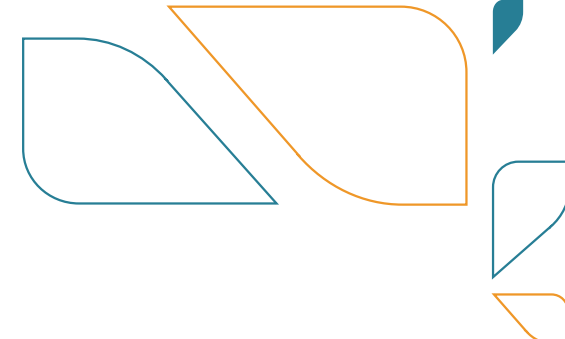


IP de la série L3 Modèles de caméra	L3IP4BS	L3IP4DS / L3IP4DS4	L3IP4TS / L3IP4TS4	L3IP4VFDS	L3IP4VFBFS	L3IP4PTZ30XS	L3IP4TFCS
Résolution maximale	4 MP (2592 x 1520)						(4 MP) 2560 x 1440
PoE	IEEE 802.3af	IEEE 802.3af	IEEE 802.3af	IEEE 802.3af	IEEE 802.3af	IEEE 802.3bt	IEEE 802.3af
Fonctionnalités IA	Prise en charge de la reconnaissance des visages, des corps et des véhicules par l'IA*						
Large plage dynamique	Large plage dynamique intégrale 120 dB						
Taux de rafraîchissement	2592 x 1520 à 30 IPS						2560 x 1440 à 30 IPS
Taille de l'objectif	2,8 mm	2,8 mm/4 mm	2,8 mm/4 mm	Mise au point automatique 2,7-13,5 mm	Mise au point automatique 2,7-13,5 mm	Optique 30X (5,3 à 159 mm)	2,8 mm
Analyse intelligente	Périmètre, clôture virtuelle simple, clôture virtuelle double, détection de personnes dans plusieurs zones, déplacement dans le mauvais sens, comptage des personnes, détection de mouvements intelligente						
Portée DEL	100 pi IR	100 pi IR	100 pi IR	120 pi IR	120 pi IR	600 pi IR	100 pi lumière blanche
Audio	Entrée/sortie ligne audio		Microphone intégré	Entrée/sortie ligne audio			Microphone intégré
Fente pour carte SD	Oui, compatible avec une capacité maximale de 256 Go						
Véritable effet jour/nuit - Objectif IR	Oui						
Triple flux	Oui						
Compatibilité	Conformité au profil ONVIF S/G/T						
Consommation électrique	8 W max	8 W max	8 W max	8,5 W max	8 W max	44 W max	6 W max
Classe de résistance aux intempéries	IP67	IP67/IK10	IP66	IP66/IK10	IP67	IP66	IP66
Application mobile gratuite	Application mobile Liberty-View pour iPhone, iPad, Android et tablettes Android						
Logiciel gratuit	CMS Liberty, Outil Utility						

* À utiliser avec les NVR IA Liberty de la série L3



Caméra IP IA 8 MP et 12 MP de la série L3

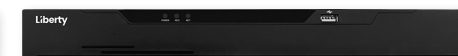
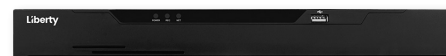
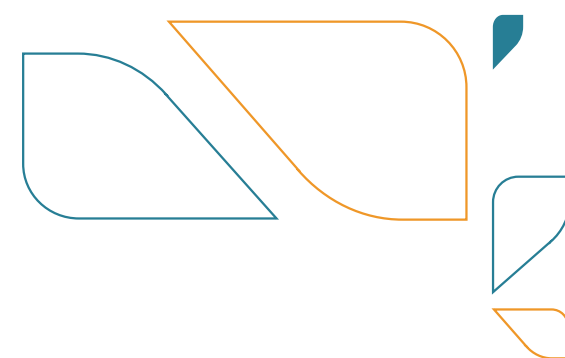


IP de la série L3 Modèles de caméra	L3IP8BS	L3IP8DS / L3IP8DS4	L3IP8TS / L3IP8TS4	L3IP8WS	L3IP8VFDS	L3IP8VFBS	L3IP8TFCs	L3IP8BDS180S	L3IP12FE360S
Résolution maximale	8 MP (3840 x 2160)							8 MP (4608 x 1728)	12MP (4000x3000)
PoE	PoE (IEEE 802.3af)								
Fonctionnalités IA	Prise en charge de la reconnaissance des visages, des corps et des véhicules par l'IA*								
Large plage dynamique	Large plage dynamique intégrale 120 dB								
Taux de rafraîchissement	3840 x 2160 à 30 IPS							4608x1728 @15fps	4000x3000 @ 25fps
Taille de l'objectif	2,8 mm	2,8 mm/4 mm	2,8 mm/4 mm	2,8 mm	Mise au point automatique 2,7-13,5 mm	Mise au point automatique 2,7-13,5 mm	2,8 mm	Deux objectifs de 2,8 mm, champ de vision à 180°	1,8mm, 360° FOV
Analyse intelligente	Périmètre, clôture virtuelle simple, clôture virtuelle double, détection de personnes dans plusieurs zones, déplacement dans le mauvais sens, comptage des personnes, détection de mouvements intelligente								
Portée DEL	100 pi IR	100 pi IR	100 pi IR	45 pi IR	120 pi IR	120 pi IR	100 pi lumière blanche	Dual LED - 100' IR / 65' Lumière blanche	50 pi IR
Audio	Entrée/sortie ligne audio		Microphone intégré		Entrée/sortie ligne audio		Microphone intégré	Microphone et haut-parleur intégré	Microphone intégré
Fente pour carte SD	Oui, compatible avec une capacité maximale de 256 Go								
Véritable effet jour/nuit - Objectif IR	Oui								
Triple flux	Oui								
Compatibilité	Conformité au profil ONVIF S/G/T								
Consommation électrique	8 W max	8 W max	8 W max	6 W max	8 W max	8 W max	8.5W max	11.5W Max	9W Max
Classe de résistance aux intempéries	IP67	IP67/IK10	IP66	IP66	IP66/IK10	IP67	IP66	IP66	IP66
Application mobile gratuite	Application mobile Liberty-View pour iPhone, iPad, Android et tablettes Android								
Logiciel gratuit	CMS Liberty, Outil Utility								

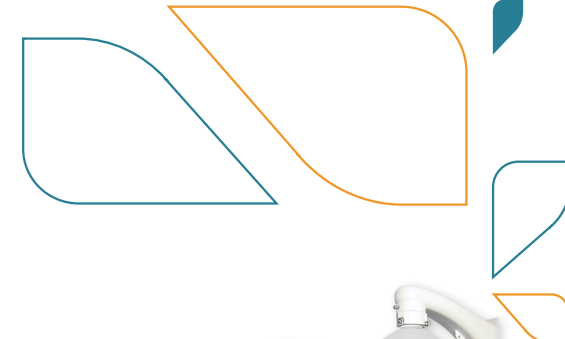
* À utiliser avec les NVR IA Liberty de la série L3



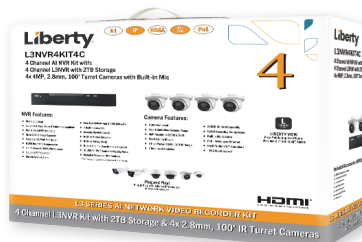
Enregistreurs analogiques HD hybrides 5 en 1 de la série L3



HVR de la série L3 Modèles	L3HVR4	L3HVR8	L3HVR16
Entrées pour caméras analogiques	4 canaux.	8 canaux.	16 canaux.
Canaux de caméras IP supplémentaires	+2	+4	+8
Sortie vidéo	Sorties simultanées VGA et HDMI pour le moniteur principal		
Résolution d'enregistrement	960 x 576 (960H), 1280 x 720 (720p), 1920 x 1080 (1080p), 2560 x 1440 (4 MP), 2560 x 1920 (5 MP), 1280 x 1440 (8 MP-Lite)		
Taux de rafraîchissement de l'enregistrement	7 ips à 8 MP Lite, 6 ips à 5 MP, 7 ips à 4 MP, 15 ips à 1080p, 30 ips à 720p et 960H	8 ips à 8 MP Lite, 7 ips à 5 MP, 8 ips à 4 MP, 15 ips à 1080p, 30 ips à 720p et 960H	
Total des canaux IP avec désactivation analogique	6	12	24
Résolution d'enregistrement IP	8 MP / Débit binaire max. 2048		
Modes d'enregistrement	Manuel, programmé (régulier, continu), détection de mouvement, entrée d'alarme		
Entrée audio (RCA)	1	8	6
Sortie audio	Sortie RCA à 1 canal		
Taille maximale de stockage	8 To	16 To	16 To
Montage en baie	N/A	Montage en baie 1U	
Application mobile gratuite	Application mobile Liberty-View pour iPhone, iPad, Android et tablettes Android		
Logiciel inclus	CMS Liberty, Outil Utility		



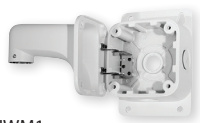
HD 4 en 1 Modèles de caméra	LA5BIR80	LA5TIR100	LA5TIR80	LA5VFBIR120	LA5VFDIR100	LA5VFDIR100IN	LA5TFC100	LA5BFC60	LA5PTZ33X
Résolution maximale	5 MP (2560 x 1944)								5 MP (2560 x 1920)
Formats multiples	TVI, CVI, AHD et 960H sélectionnables								
Sortie vidéo	Sortie BNC unique pour TVI, CVI, AHD et 960H								
Taille de l'objectif	2,8 mm	2,8 mm	2,8 mm	2,7 à 13,5 mm	2,7 à 13,5 mm	2,7 à 13,5 mm	2,8 mm	2,8 mm	4,6 à 152 mm
Vrai Large plage dynamique	WDR intégral 120 dB	WDR intégral 120 dB	WDR intégral 120 dB	WDR intégral 120 dB	WDR intégral 120 dB	WDR intégral 120 dB	WDR intégral 120 dB	WDR intégral 120 dB	WDR digital
Nombre de DEL	24 DEL IR	3 DEL IR	2 DEL IR	4 DEL IR	4 DEL IR	4 DEL IR	3 lumières blanches	2 lumières blanches	12 DEL IR
Portée DEL	80 pi	100 pi	80 pi	120 pi	100 pi	100 pi	100 pi	60 pi	450 pi
Véritable correction IR jour/nuit	Oui	Oui	Oui	Oui	Oui	Oui	Oui	Oui	Oui
Commande UTC	Oui	Oui	Oui	Oui	Oui	Oui	Oui	Oui	Oui
Manette OSD	Support de câble								N/A
Puissance requise	4 W max	5 W max	4,5 W max	5,5 W max	6,5 W max	6,5 W max	5 W max	6 W max	35 W max
Couleur du boîtier	Blanc	Blanc	Blanc	Blanc	Blanc	Blanc	Blanc	Blanc	Blanc et noir
Températures nominales	-14 °F à 131 °F	14 °F à 131 °F	-14 °F à 131 °F	-14 °F à 131 °F	-14 °F à 131 °F	-14 °F à 131 °F	-14 °F à 131 °F	-14 °F à 131 °F	-40 °F à 140 °F
Classe de résistance aux intempéries	IP67	IP66	IP66	IP67	IP66/IK10	Réservée à un usage en intérieur	IP66	IP66	IP66



Série L3 Modèles d'ensembles IP	L3NVR4KIT4	L3NVR8KIT6
Caméras incluses	4	6
Canaux IP max. du NVR	4 canaux	8 canaux
Stockage du NVR	Stockage intégré de 2 To	
Compression NVR	Formats de compression H.265 et H.264	
Modes d'enregistrement du NVR	Manuel, programmé (régulier, continu), détection de mouvement, entrée d'alarme	
Bloc d'alimentation du NVR	Externe 48 VCC	Interne 120-240 VCA
Audio du NVR	Entrée/Sortie 3,5 mm pour l'audio bidirectionnel	
Bande passante entrante	40 Mbit/s	80 Mbit/s
Résolution de la caméra	4 Mégapixels (2560 x 1440)	
Objectif de la caméra	Objectif IR à focale fixe de 2,8 mm	
Audio de la caméra	Microphone intégré	
Portée de la DEL IR de la caméra	2 DEL IR haute performance / Portée IR de 100 pi	
Classe de résistance aux intempéries	IP66	
Application mobile gratuite	Application mobile Liberty-View pour iPhone, iPad, Android et tablettes Android	
Logiciel gratuit	CMS Liberty, Outil Utility	
Accessoires et caméras en option		
Moniteur de sécurité de 4K et 28 po	LSM4K28 — 3840 x 2160, 3x HDMI, VGA, port d'écran, télécommande IR	
Moniteur de sécurité de 24 po	LSM24R — 1080p, entrées HDMI/VGA/BNC, télécommande IR	
Moniteur de sécurité de 32 po	LSM32R — 1080p, entrées HDMI/VGA/BNC, télécommande IR	
Bullet IP avec mise au point automatique de 4 ou 8 MP	L3IP4VFBS / L3IP8VFBS — 2,7-13,5mm, 120 pi de portée IR	
Dôme IP avec mise au point automatique de 4 ou 8 MP	L3IP4VFDS / L3IP8VFDS — 2,7-13,5mm, 120 pi de portée IR	
Bullet à objectif fixe de 4 ou 8 MP	L3IP4BS / L3IP8BS — Bullet 2,8 mm, 100 pi de portée IR	
Tourelle à objectif fixe de 4 ou 8 MP	L3IP4TS / L3IP8TS — Tourelle 2,8 mm, 100 pi de portée IR L3IP4TS4 / L3IP8TS4 — Tourelle 4 mm, 100 pi de portée IR	
Wedge à objectif fixe de 8 MP	L3IP8WS — Wedge 2,8 mm, 45 pi de portée IR	
Dôme à objectif fixe de 4 ou 8 MP	L3IP4DS/L3IP8DS — Dôme 2,8 mm, 100 pi de portée IR L3IP4DS4/L3IP8DS4 — Dôme 4 mm, 100 pi de portée IR	
Tourelle à objectif fixe pleine couleur de 4 ou 8 MP	L3IP4TFCS / L3IP8TFCS — Tourelle 2,8 mm, 100 pi de portée DEL blanche	



Les accessoires de montage de la série L3 de Liberty comprennent un support mural à charnière, un support suspendu, des boîtes de raccordement et des caches suspendus pour faciliter l'installation et rendre les caméras plus esthétiques. Le tableau ci-dessous présente les accessoires nécessaires aux différentes applications de montage.



L3HWM1



L3CPM1



L3POLEMT2



L3JB1 ~ L3JB7



L3PC2 ~ L3PC6

Modèles de caméras compatibles	Type de support	Accessoires requis	Photos des accessoires de montage
L3IP4BS, L3IP4VFBS, L3IP8BS, L3IP8VFBS, LA5BIR80, LA5BVFIR120, LA5BFC60	Boîte de raccordement	L3JB1 Boîte de raccordement	
	Mât	L3JB1 + L3POLEMT2 Boîte de raccordement + Mât	
L3IP8BDS180S	Boîte de raccordement	L3JB1 Boîte de raccordement	
	Mât	L3JB1 + L3POLEMT2 Boîte de raccordement + Mât	
L3IP12FE360S	Boîte de raccordement	L3JB7 Boîte de raccordement	
	Suspendu	L3PC7 + L3CPM1 Cache suspendu + Support suspendu	
	Mural	L3PC7 + L3HWM1 Cache suspendu + Support mural	
	Mât	L3PC7 + L3HWM1 + L3POLEMT2 Cache suspendu + Support mural + Montage sur mât	
	Boîte de raccordement	L3JB2 Boîte de raccordement	
	Suspendu	L3PC2 + L3CPM1 Cache suspendu + Support suspendu	
L3IP4DS, L3IP4DS4, L3IP8DS, L3IP8DS4	Mural	L3PC2 + L3HWM1 Cache suspendu + Support mural	
	Mât	L3PC2 + L3HWM1 + L3POLEMT2 Cache suspendu + Support mural + Montage sur mât	
L3IP4TS, L3IP4TS4, L3IP4TFCS, L3IP8TS, L3IP8TS4, LA5TIR80, LA5TIR100, LA5TFC100	Boîte de raccordement	L3JB3 Boîte de raccordement	
	Suspendu	L3PC3 + L3CPM1 Cache suspendu + Support suspendu	
	Mural	L3PC3 + L3HWM1 Cache suspendu + Support mural	
	Mât	L3PC3 + L3HWM1 + L3POLEMT2 Cache suspendu + Support mural + Montage sur mât	



Les produits IP et analogiques PTZ de Liberty offrent un support mural inclus. Les accessoires de montage PTZ en option incluent une boîte de jonction à charnière, un support suspendu, un support d'angle extérieur et un support sur poteau pour faciliter l'installation. Le tableau ci-dessous montre tous les accessoires nécessaires pour différentes applications de montage.

SUPPORT MURAL INCLUS



L3PTZJB



L3PTZCRNMT



L3PTZPENDMT



L3PTZPOLEMT



Modèles de caméras compatibles	Type de support	Accessoires requis	Photos des accessoires de montage
L3IP4VFDS, L3IP8VFDS, LA5VFDIR100, LA5VFDIR100IN	Boîte de raccordement	L3JB5 Boîte de raccordement	
	Suspendu	L3PC5 + L3CPM1 Boîte de raccordement + Support suspendu	+
	Mural	L3PC5 + L3HWM1 Boîte de raccordement + Support mural	+
	Mât	L3PC5 + L3HWM1 + L3POLEMT2 Boîte de raccordement + Support mural + Montage sur mât	+ +
L3IP8TFCS	Boîte de raccordement	L3JB6 Boîte de raccordement	
	Suspendu	L3PC6 + L3CPM1 Boîte de raccordement + Support suspendu	+
	Mural	L3PC6 + L3HWM1 Boîte de raccordement + Support mural	+
	Mât	L3PC6 + L3HWM1 + L3POLEMT2 Boîte de raccordement + Support mural + Montage sur mât	+ +
L3IP8WS	Boîte de raccordement	L3JB4 Boîte de raccordement	
	Suspendu	L3PC4 + L3CPM1 Boîte de raccordement + Support suspendu	+
	Mural	L3PC4 + L3HWM1 Boîte de raccordement + Support mural	+
	Mât	L3PC4 + L3HWM1 + L3POLEMT2 Boîte de raccordement + Support mural + Montage sur mât	+ +
L3IP4PTZ30XS, LA5PTZ33X	Montage mural	inclus. Montage mural	
	Boîte de raccordement	inclus. + L3PTZJB Montage mural + Boîte de raccordement	+
	Montage en coin	inclus. + L3PTZJB + L3PTZCRNMT Montage mural + Boîte de raccordement + Montage en coin	+ +
	Suspendu	inclus. + L3PTZPENDMT Montage mural + Support suspendu	+
	Mât	inclus. + L3PTZJB + L3PTZPOLEMT Montage mural + Boîte de raccordement + Montage sur mât	+ +



Modèles de montage	LPOESW4	LPOESW8	LPOESW16E
Type de commutateur	Non géré		
Ports POE	4	8	16
Ports de liaison montante	1x RJ-45 10/100/1000 Mbps + 1x Gigabit SFP		2x Combiné Gigabit RJ-45/SFP
Budget de puissance POE	60W	120W	250W
Puissance maximale des ports	30W par port		
Normes Ethernet	IEEE 802.3/802.3u/802.3af/802.3at	IEEE 802.3x/802.3/802.3u/ 802.3ab/802.3af,at	IEEE 802.3/802.3i/802.3u/802.3ab/802.3z/802.3af,at
Distance de transmission	100 mètres		Mode normal et V-LAN 100 M, mode étendu 250 M
Mode extension	n'est pas applicable	n'est pas applicable	Oui - Sélectionnable par commutateur
Bande passante en mode extension	n'est pas applicable	n'est pas applicable	Limité à 10 Mbps par port PoE
Mode V-LAN	Oui - Sélectionnable par commutateur (les ports POE communiquent uniquement avec les ports de liaison montante lorsque le mode V-LAN est activé)		
Montage	Supports latéraux pour montage mural ou sur bureau		Montage en rack 1U - Oreilles de rack incluses
Certifications	CE/FCC		CE/FCC/UL
Poids net	0,71kg (1,56lb)	1,09kg (2,39lb)	3,06kg (6,75lb)
Dimensions	139x91,5x29mm (5,8"x3,6"x1,1")	218 x 107 x 29mm(8,6"x4,2"x1,1")	440x200x44mm (17,3"x7,9"x1,7")